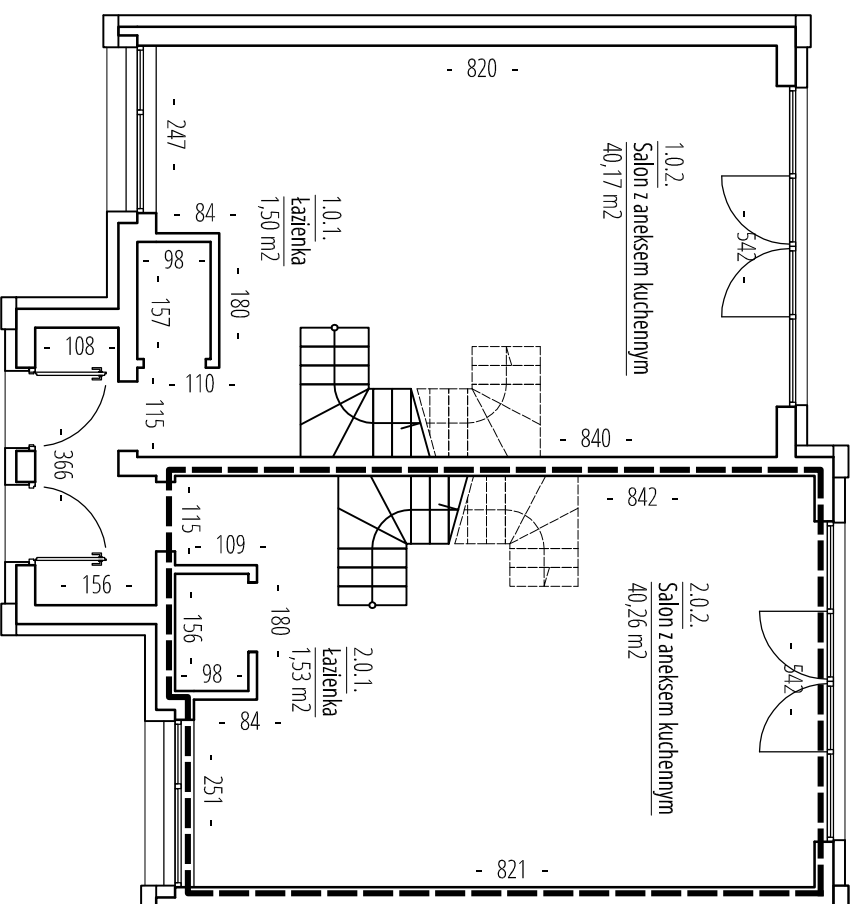


OSIEDLE LAZUROWE

BUDYNEK NR 7

RZUT PARTERU skala 1:100

Koninko gm. Kórnik
ul. Ptasia 1 lok. nr 2



ZESTAWIENIE POWIERZCHNI UŻYTKOWYCH LOKAL NR 2

Nr	Nazwa	Pow.
2.0.1	Wiatrotap	2,87 m ²
2.0.1	Łazienka	1,50 m ²
2.0.2.	Salon	39,18 m ²
2.0.3.	Schody	4,08 m ²
2.1.1.	Sypialnia	10,74 m ²
2.1.2.	Sypialnia	8,66 m ²
2.1.3.	Korytarz	4,95 m ²
2.1.4.	Sypialnia	10,05 m ²
2.1.5.	Łazienka	5,56 m ²

ŁĄCZNIE (lokal bez wiatrotapu) 84,72 m²

OŚWIADCZENIE

Na podstawie art. 7 ust. 1 ustawy z dnia 7 lipca 1994 Prawo budowlane oraz art. 2 ust. 2 ustawy z dnia 24.06.1994 o własności lokali w oparciu o Rozporządzenie Ministra Infrastruktury z dnia 12 kwietnia 2002r w sprawie warunków technicznych, jakim powinny odpowiadać budynki i ich usytuowanie oświadczam, że przedmiotowy lokal w budynku mieszkalnym jednorodzielnym położonym w stanowiu lokal samodzielny i może służyć zaspokojeniu potrzeb mieszkalnych. Lokal spełnia wymogi pomieszczeń przeznaczonych na stały pobyt ludzi.

.....

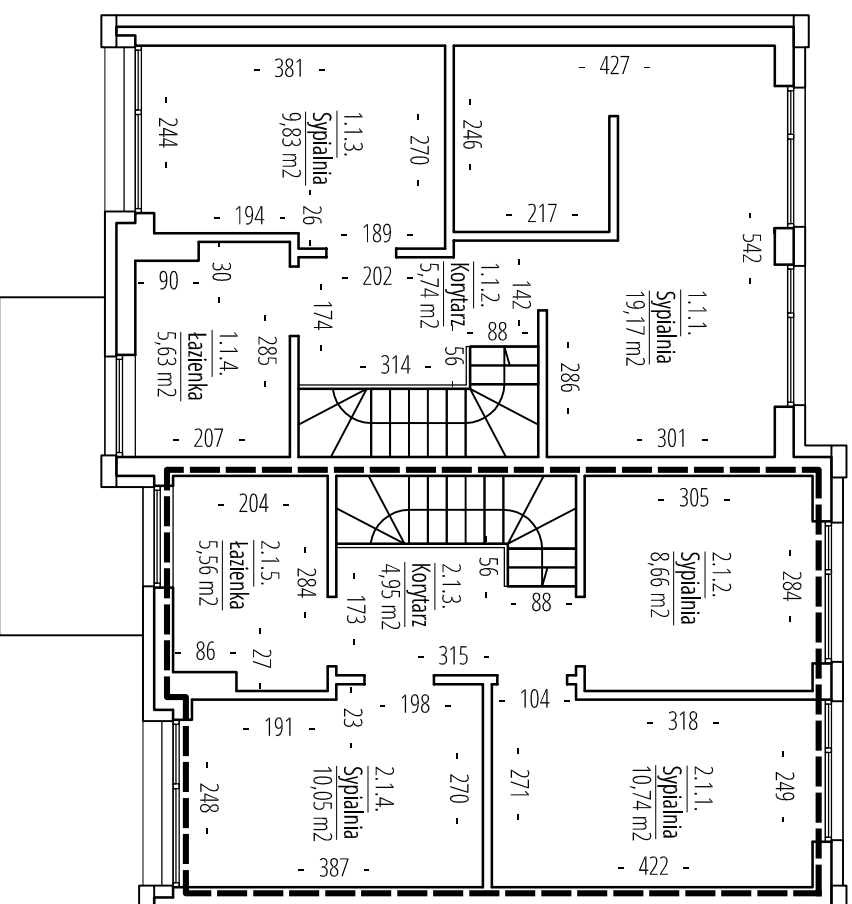
BUDYNEK MIESZKALNEGO JEDNORODZINNEGO Koninko, gm. Kórnik ul. Ptasia 1, dz. nr ewid. 98/19 ob. Koninko	
INWESTOR	DOMESTMENT sp. z o.o. sp. k.; ul. Taczaka 24/202 POZNAŃ
BRANŻA:	INWENTARYZACJA
RYSUNEK:	RZUT PARTERU
wyk.:	mgr. inż. arch. Artur Kaczmarek 38/WP/OKK/2015
rew. 0	skala 1:100 data: 09.2020 r. rys. nr INW-1

OSIEDLE LAZUROWE

BUDYNEK NR 7

RZUT PIĘTRA skala 1:100

Koninko gm. Kórnik
ul. Ptasia 1 lok. nr 2



ZESTAWIENIE POWIERZCHNI UŻYTKOWYCH LOKAL NR 2

Nr	Nazwa	Pow.
2.0.1	Wiatrotap	2,87 m ²
2.0.2	Łazienka	1,50 m ²
2.0.3	Salon	39,18 m ²
2.0.3	Schody	4,08 m ²
2.1.1.	Sypialnia	10,74 m ²
2.1.2.	Sypialnia	8,66 m ²
2.1.3.	Korytarz	4,95 m ²
2.1.4.	Sypialnia	10,05 m ²
2.1.5.	Łazienka	5,56 m ²

ŁĄCZNIE (lokal bez wiatrotapu) 84,72 m²

OŚWIADCZENIE

Na podstawie art. 7 ust. 1 ustawy z dnia 7 lipca 1994 Prawo budowlane oraz art. 2 ust. 2 ustawy z dnia 24.06.1994 o własności lokali w oparciu o Rozporządzenie Ministra Infrastruktury z dnia 12 kwietnia 2002r w sprawie warunków technicznych, jakim powinny odpowiadać budynki i ich użytkowanie oświadczam, że przedmiotowy lokal w budynku mieszkalnym jednorodzielnym położonym w stanowiu lokal samodzielny i może służyć zaspokojeniu potrzeb mieszkalnych. Lokal spełnia wymogi pomieszczeń przeznaczonych na stały pobyt ludzi.

.....

BUDYNEK MIESZKALNEGO JEDNORODZINNEGO	
Koninko, gm. Kórnik ul. Ptasia 1, dz. nr ewid. 98/19 ob. Koninko	
INWESTOR	DOMESTMENT sp. z o.o. sp. k.; ul. Taczaka 24/202 POZNAŃ
BRANŻA:	INWENTARYZACJA
RYSUNEK:	RZUT PARTERU
wyk.:	mgr. inż. arch. Artur Kaczmarek 38/WP/OKK/2015
rew. 0	skala 1:100 data: 09.2020 r. rys. nr INW-2