

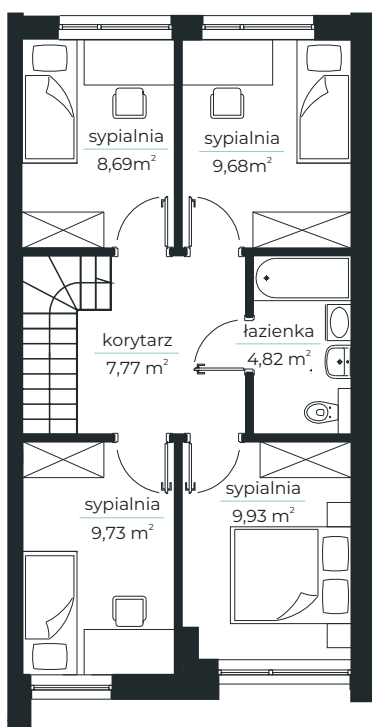
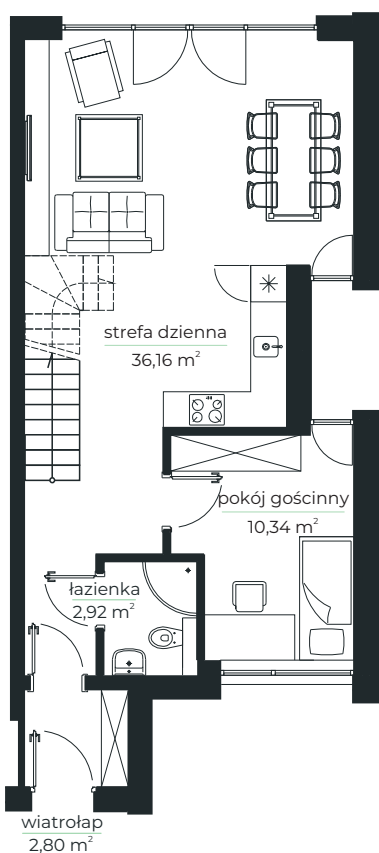


# - LAZUROWE -

osiedle

## Parter

## Piętro



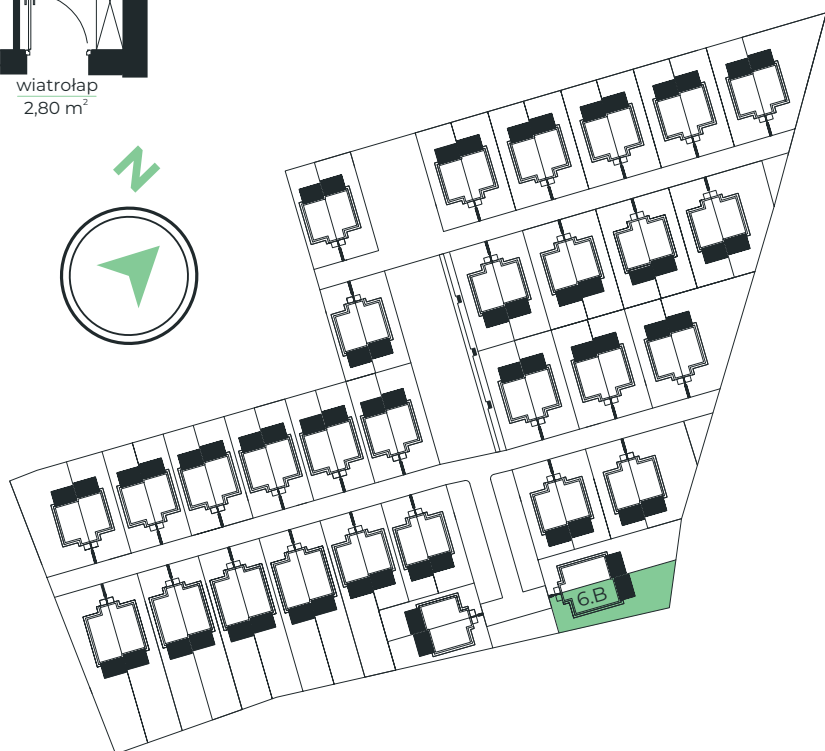
## MIESZKANIE 6.B

102,84 m<sup>2</sup>

Parter: 51,52 m<sup>2</sup>  
 strefa dzienna 36,16 m<sup>2</sup>  
 pokój gościnny 10,34 m<sup>2</sup>  
 łazienka 2,92 m<sup>2</sup>  
 wiatrołap 2,80 m<sup>2</sup>

Piętro: 50,62 m<sup>2</sup>  
 sypialnia 9,68 m<sup>2</sup>  
 sypialnia 8,69 m<sup>2</sup>  
 sypialnia 9,93 m<sup>2</sup>  
 sypialnia 9,73 m<sup>2</sup>  
 łazienka 4,82 m<sup>2</sup>  
 korytarz 7,77 m<sup>2</sup>

Powierzchnia działki: 282,5 m<sup>2</sup>  
 Powierzchnia ogrodu: 198,6 m<sup>2</sup>



**DOMVESTMENT**

Kontakt  
 Domvestment Sp. z o.o. sp. k.  
[www.domvestment.pl](http://www.domvestment.pl)

[biuro@osiedlelazurowe.pl](mailto:biuro@osiedlelazurowe.pl)  
 tel. 725 400 699  
 tel. 726 400 699

[www.osiedlelazurowe.pl](http://www.osiedlelazurowe.pl)